



COMUNE DI SANTA MARIA A MONTE

PROGETTO DEFINITIVO MESSA IN SICUREZZA BANCHINA VIA FRANCESCA NORD IN LOC. PONTICELLI

UBICAZIONE

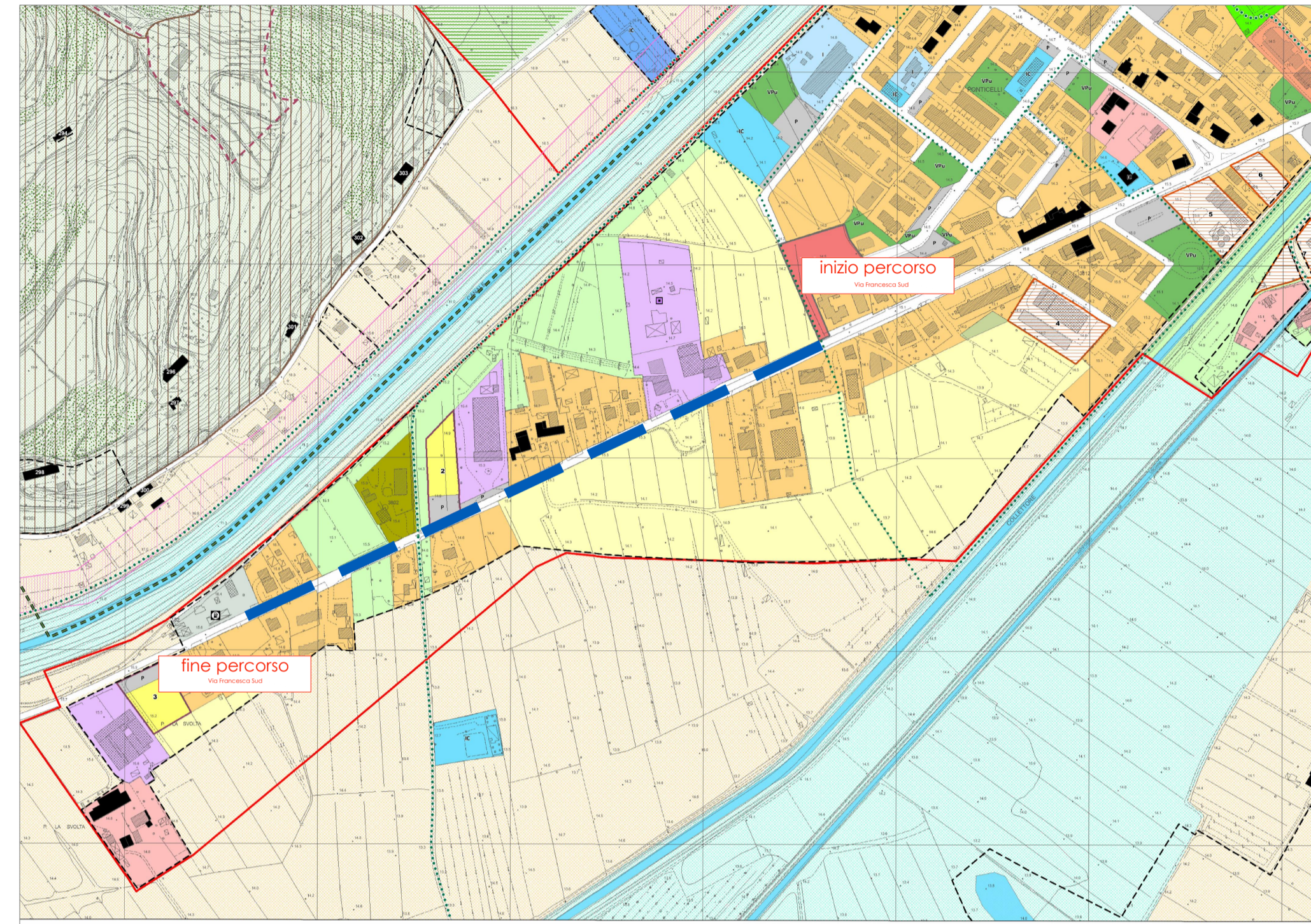
VIA FRANCESCA SUD
COMUNE DI SANTA MARIA A MONTE

COMMITTENTE

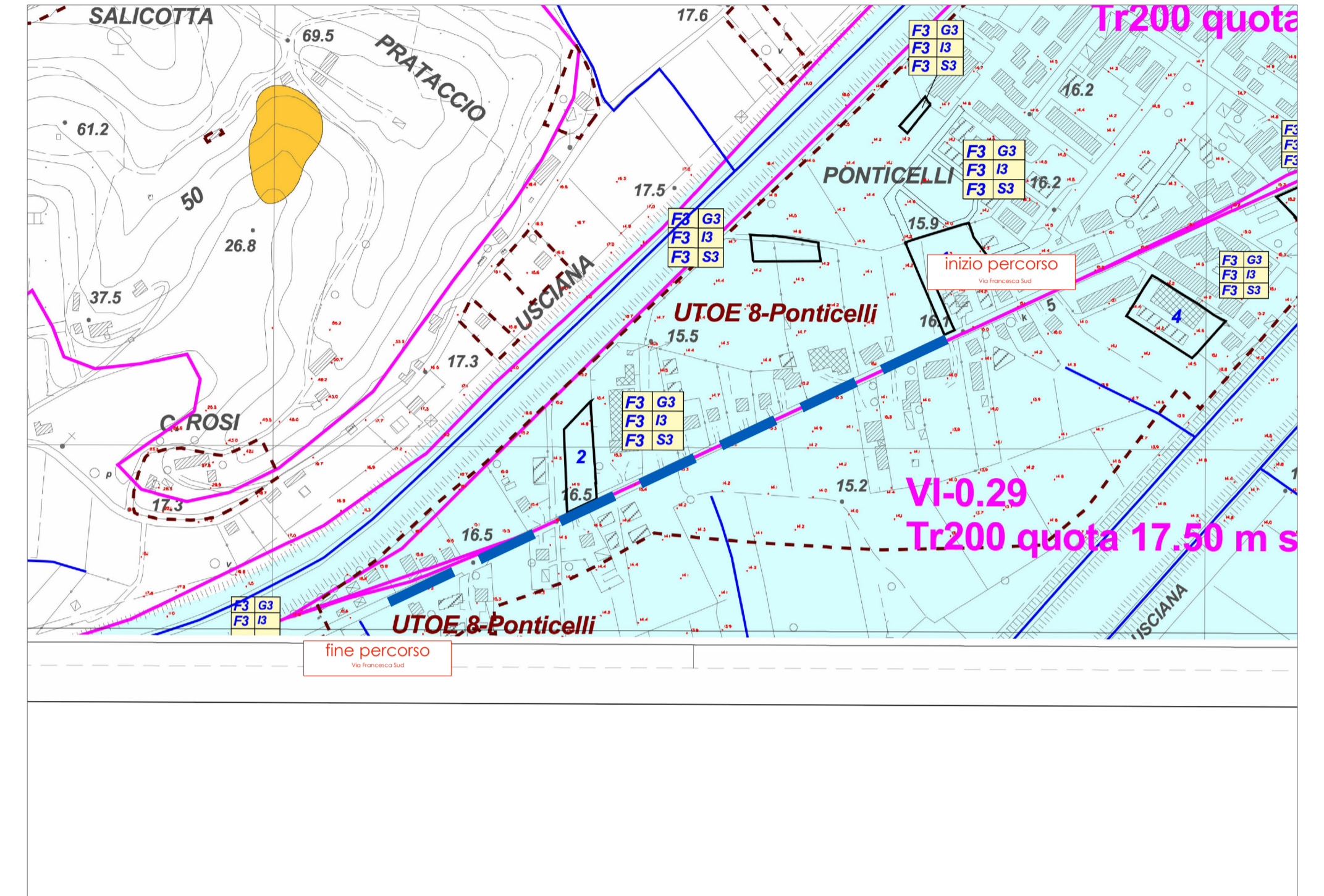
COMUNE SANTA MARIA A MONTE
PIAZZA DELLA VITTORIA, 47 - 56020 SANTA MARIA A MONTE (PI)

PROGETTISTA

ING. ALESSIO POPPITI
VIA S. D'ACQUISTO, 12 - 56025 PONTEDERA (PI)
a.poppiti@360progettazione.it - www.360progettazione.it
360PROGETTAZIONE



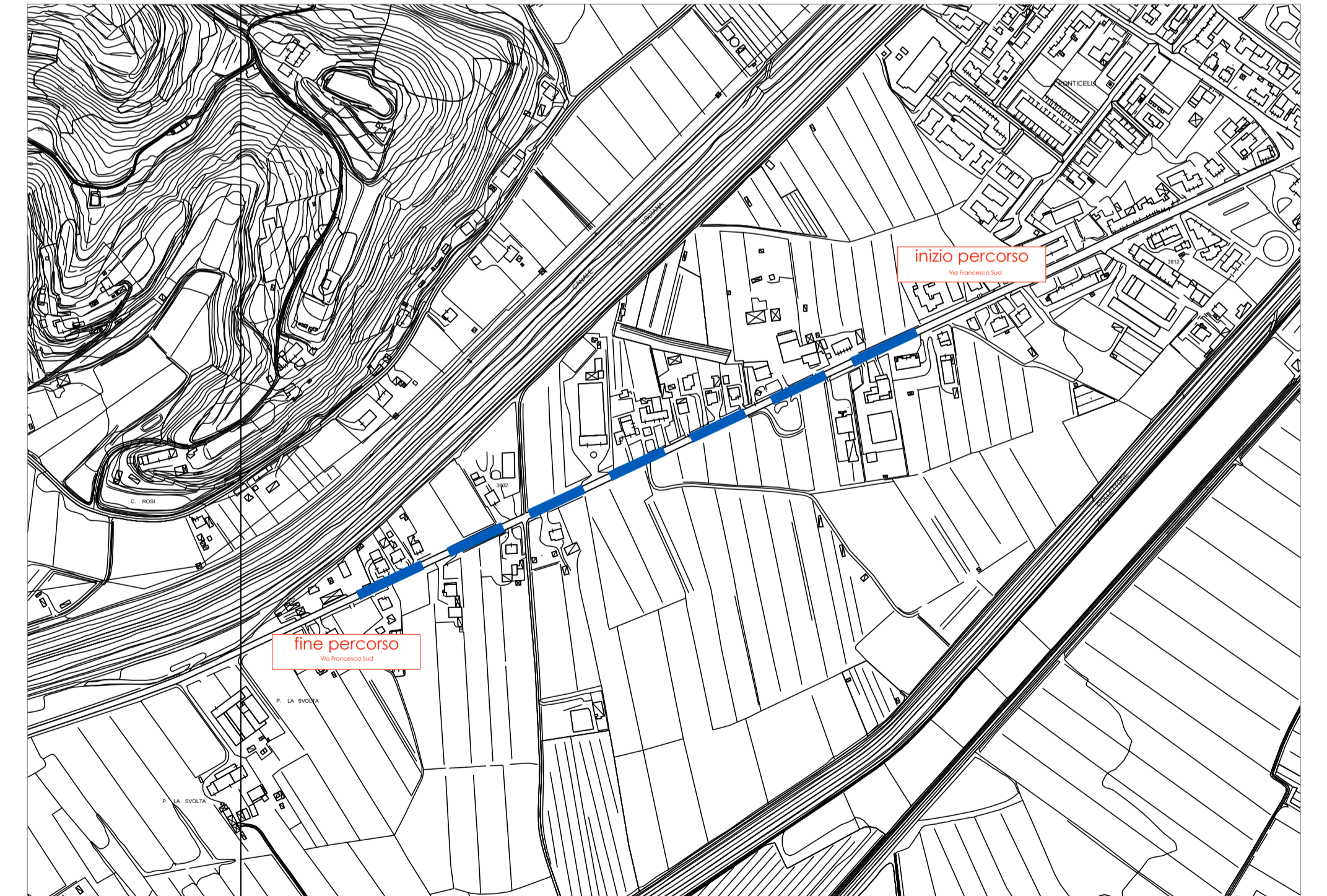
■ ESTRATTO REGOLAMENTO URBANISTICO, scala 1:5000



■ ESTRATTO FATTIBILITA' GEOLOGICA, scala 1:5000



■ ESTRATTO SATELLITARE, scala 1:5000



■ ESTRATTO CTR, scala 1:5000

OGGETTO
Inquadramento Generale
Estratto R.U., estratto Fattibilità Geologica
estratto satellitare, CTR

- ARCHITETTONICO
- IMPIANTI
- ANTINCENDIO
- STRUTTURALE
- ACUSTICO
- SICUREZZA

TAV. N°	REVISIONI	SCALA	DATA
01	REV 01	1:5000	07/08/2020